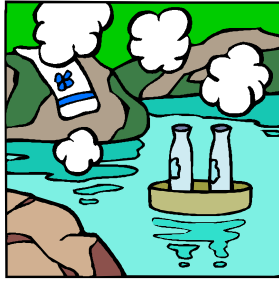


# 那須「新林荘」ご利用案内



音羽健康保険組合・直営保養所  
那須「新林荘」 ☎0287-76-3628  
〒325-0301 栃木県那須郡那須町  
大字湯本字新林 205-198

## 「チェックイン」

午後2時～午後10時

1. 午後2時前に到着した場合は、館内の準備が整うまで入館できません。
2. 到着予定が午後10時を過ぎる場合は、必ず、管理人に連絡してください。連絡がない場合は、自動的にキャンセルといたします。
3. 午後10時～翌朝7時の間は、閉門します。一切出入りが出来なくなりますのでご注意ください。

## 「チェックアウト」

午前10時

1. チェックアウト後に、近隣の観光などで荷物の預かりを希望する場合は、あらかじめ管理人に申し出てください。(午後5時まで)
2. 午前7時前のチェックアウトはできませんが、それより早めのチェックアウトを希望する場合は管理人へ事前にご相談ください。

## 「食事」について

1. 夕食は午後6時～午後8時の間に、食べ終わるようにお願いします。  
到着が午後6時以降になる場合は、早めに新林荘に連絡してください。  
午後8時以降到着の場合は、夕食をご提供できませんのでご注意ください。
2. 朝食は8時～9時までです。時間厳守にご協力ください。(事前に申出があれば7時30分から利用可能。)

## 「ペット類」の帯同

他の利用者の迷惑になることがありますので一切お断りしております。

## 「特別料理・持参の食材調理」について

お受けいたしませんので、ご了承下さい。

### \* 以下のものは準備してあります

「浴衣」「浴用タオル」「バスタオル」「シャンプー」「リンス」「歯磨きセット」「ドライヤー」「軽便カミソリ」など

### \* アルコール類等の飲み物

「市販価格」で提供しています。「チェックアウト」時にご精算下さい。持ち込みは自由です。

### \* 「食品」などの一時保存用に「共同使用の冷蔵庫」を設置してありますのでご利用下さい。

# 交通利用案内

## <電車ご利用の方>

JR 東北新幹線「那須塩原」駅前または、JR 東北本線「黒磯」駅前から、乗り合いバスがあります。利用のバス会社は「東野交通」です。行先方面は「那須温泉」又は「那須ロープウェイ」があります。本数が少ないですが「りんどう湖」経由もあります。

ⓉJR 東北新幹線「那須塩原」駅前からは本数が少ないのでご注意ください。

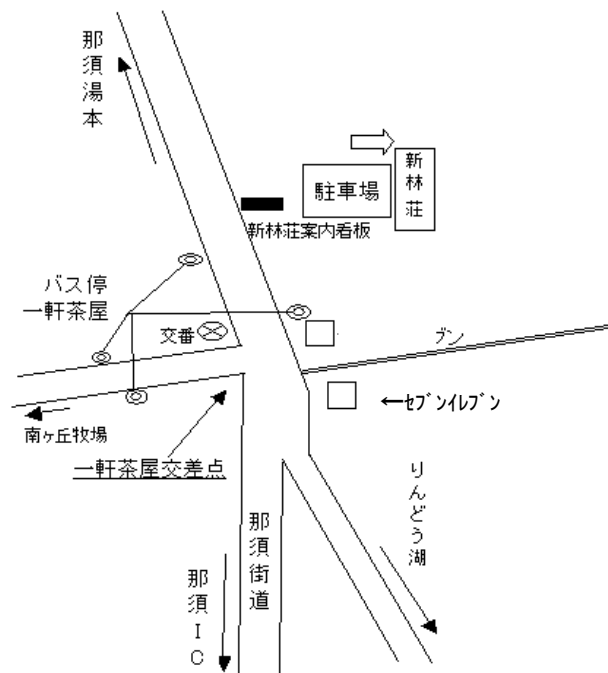
バス所要時間は「黒磯」駅から約 30 分です。

バスの停留所は「一軒茶屋」で下車「新林荘」まで徒歩 3 分程です。

## <車ご利用の方>

「東京」方面からは、「東北自動車道」を仙台方面へ「那須インターC」下車、那須街道を(約11Km)「那須湯本」方面へ「一軒茶屋」の交差点が目印です。

## <「一軒茶屋」からの案内図>



Ⓣ 入室されましたら、部屋に備え付けの「ご案内」に館内の施設案内と利用方法が載せてありますので必ず、ご覧下さい。

無事のご到着を、お待ちしております♪♪